

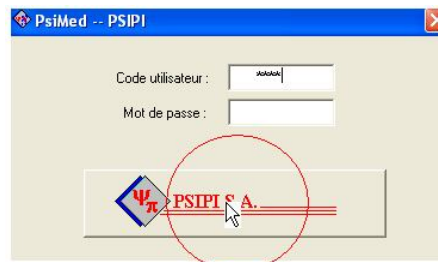
Mise à jour des prestations TM pour le laboratoire - janvier 2012

CET EXPLICATIF N'EST VALABLE QUE POUR L'ANCIENNE VERSION DE PSIMED

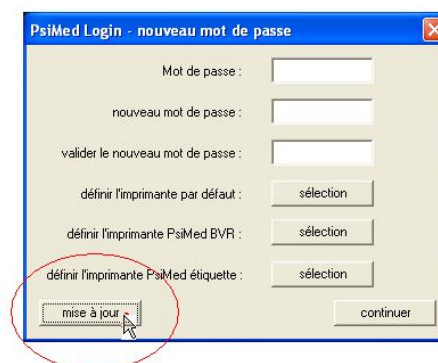


NB : Cette mise à jour doit être impérativement accompagnée de la mise à jour des validateurs TARMED que vous trouverez sur notre site.

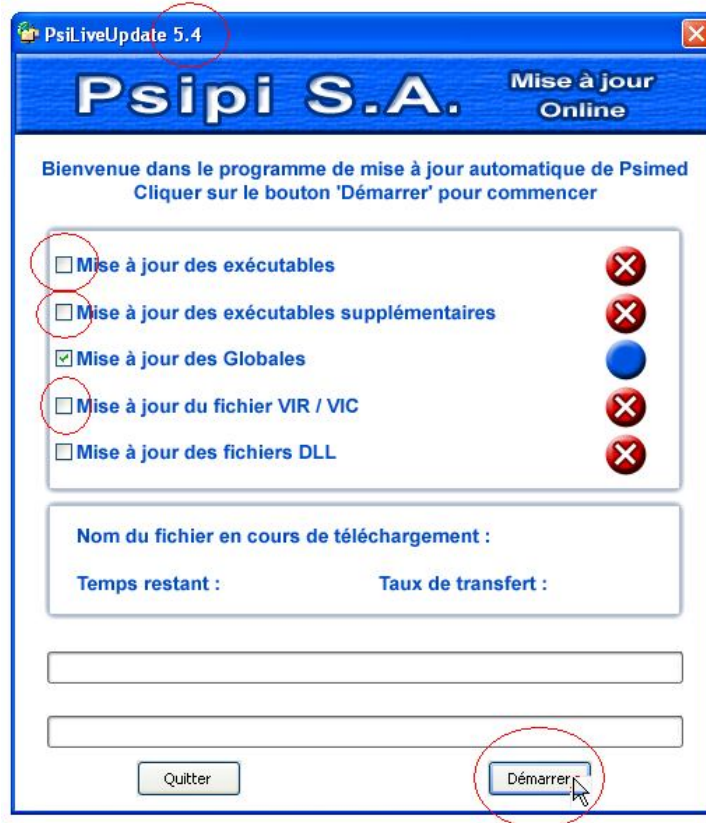
- 1) Lancer PSIMED et dans la fenêtre d'identification, rentrer son CODE et éventuel mot de passe et cliquer sur le LOGO PSIPI SA au lieu de faire « enter »



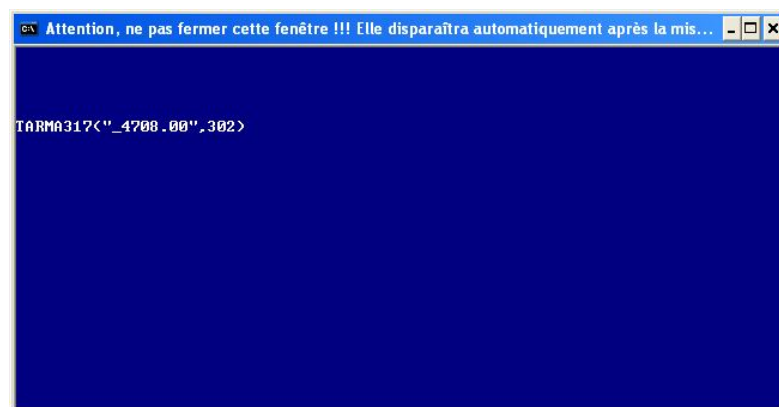
- 2) Sur l'écran suivant cliquer sur le bouton « Mise à jour »



- 3) Le PSiLiveUpdate qui vient d'être lancé doit se mettre jour jusqu'à la version 5.4 (il faut donc recommencer les deux premières étapes jusqu'à ce moment là). De plus, il faut décocher les cases de « mise à jour des exécutables », « exécutables supplémentaires » et du « fichier VIC/VIR », et **ne garder la sélection (coche) sur « Mise à jour des Globales »**



- 4) Le programme de mise à jour va alors se dérouler et prendre entre 2 à 10 minutes selon la puissance de l'ordinateur. Une fenêtre de ce type, ou se déroulera la mise à jour, restera ouverte.



- 5) A la fermeture de celle-ci la mise à jour est terminée et vous pouvez relancer PSIMED.